

Vedlegg 4

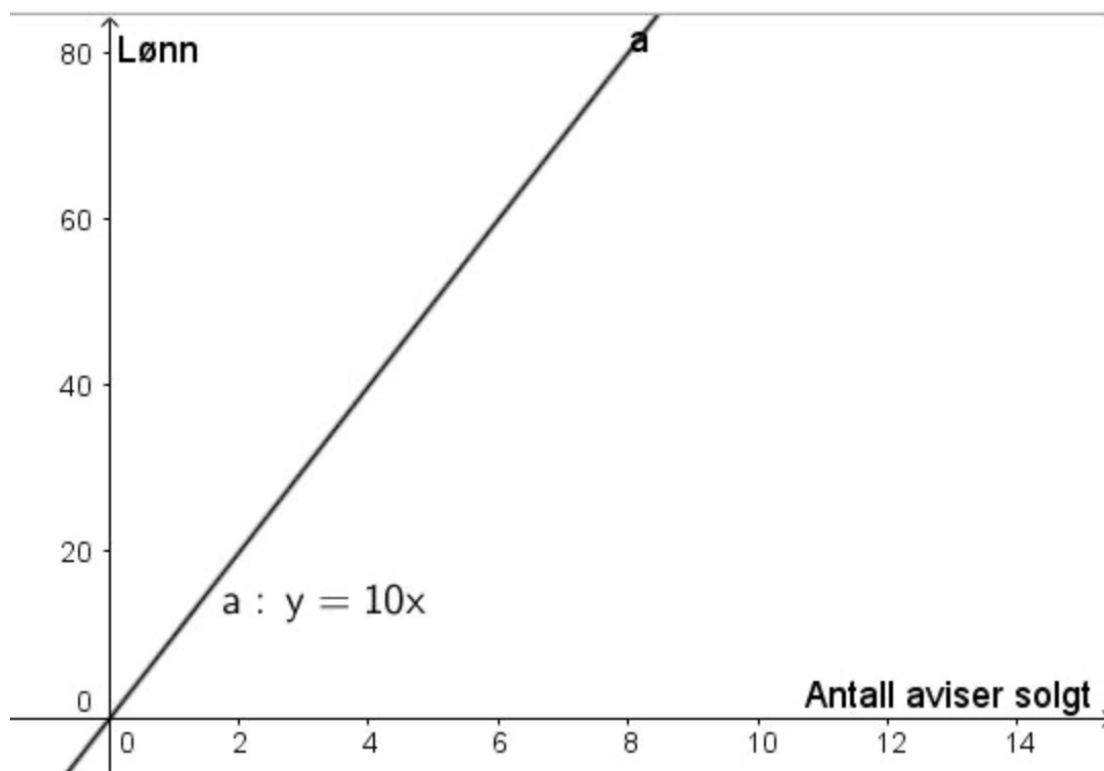
$$5x - 3 = 2x + 6$$

Figur 41. (Skolestudio, u.d.)

Tiden en jogger bruker på en strekning, er avhengig av farten. Strekningen som joggeren skal jogge, er 5000 m.

- a** Uttrykk farten f som en funksjon av tiden t målt i minutter.
- b** Bruk dynamisk graftegner og tegn grafen til f for tider mellom 20 og 60 minutter.
- c** Les av på grafen hvor lang tid en jogger med gjennomsnittsfarten 150 m/min bruker.
- d** Hvor høy gjennomsnittsfart har en jogger som bruker 27 minutter på strekningen?

Figur 52. Taksoppgave, (Skolestudio, u.d.)



Figur 63. Graf (Mæla Ungdomsskole , 2016)

$$\frac{2}{4} + \frac{3}{5}$$

Figur 7. Brøkoppgave